

## Hemuppgift 2

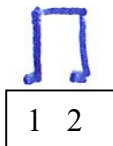
Namn: \_\_\_\_\_

### Notvärde: fjärdedelsnot och åttondelsnot

Lilla snigel och Blinka lilla stjärna har vi sjungit på repetitionen. I båda sångerna har vi provat att bara sjunga de korta tonerna och att bara sjunga de långa. (Bara korta: *Blinka lilla stjärna.... Hur jag undrar vad du....*/ Bara långa: *.....där.....är*)

De korta kallar vi åttondelar och de långa fjärdedelar.

Åttondelsnoter, de korta, här 2 stycken:



Fjärdedelsnoter, dubbelt så långa:



Hela sången Lilla snigel med noter ser ut såhär:

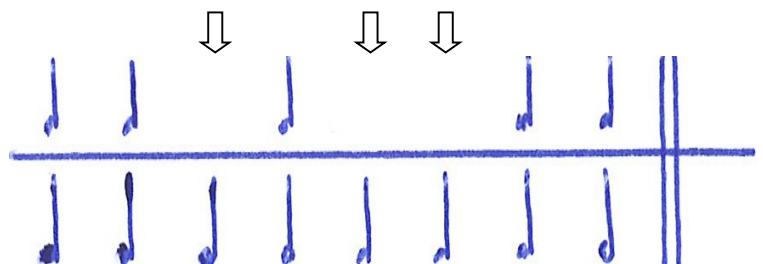


Hur många åttondelsnoter hittar du i Lilla snigel? Svar: \_\_\_\_\_

Hur många fjärdedelsnoter hittar du i Lilla snigel? Svar: \_\_\_\_\_

*Skriv fjärdedelsnoter* Du ska fylla i tomrummen. 8 stycken ska de bli.

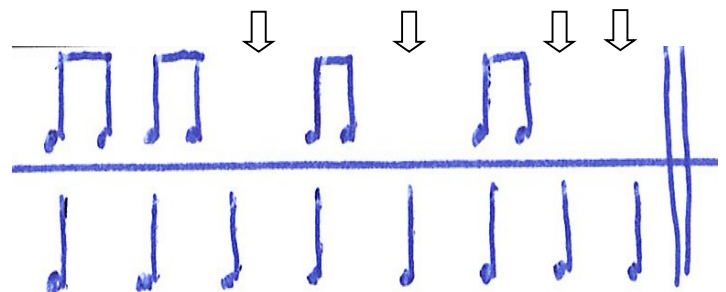
Fyll i de fjärdedelsnoter som saknas:



Här står 8 fjärdedelsnoter som visar hur det ska se ut ovanför.

*Skriv åttondelsnoter.* Jag har skrivit några och du ska fylla i där de saknas. 16 stycken ska de bli tillsammans.

Fyll i de åttondelsnoter som saknas:



8 fjärdedelsnoter.

Står nu för att visa på något som kommer lite senare, förhållandet mellan åttondelar och fjärdedelar.

Förälders underskrift: \_\_\_\_\_

på varje läxa ska förälder skriva under, dels för att visa att han/hon har tittat på den och rättat om man upptäcker slarvfel, dels för att ta del av vad vi gör.

I bästa fall kanske man lär sig något själv på kuppen.