

Hemuppgift 6

Nytt handtecken: Do

Signalmelodi för Do - So

Namn:

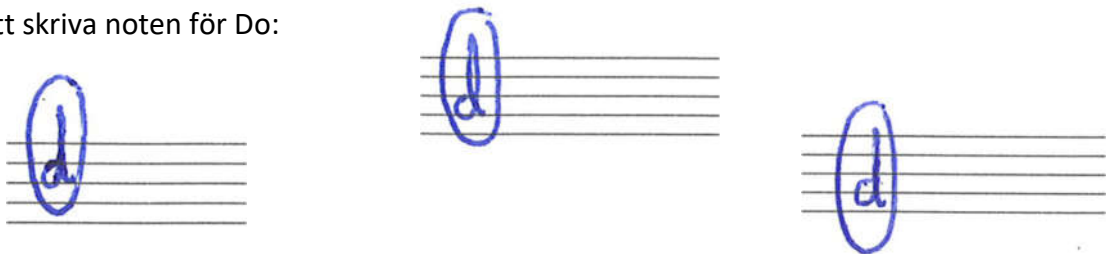
Det nya handtecknet **Do**, är grundton i dur och både första och sista ton i många sånger.



I notplanet ska noten ringa in samma linje eller samma mellanrum som den lilla bokstaven d som står i kanten. Till exempel såhär:



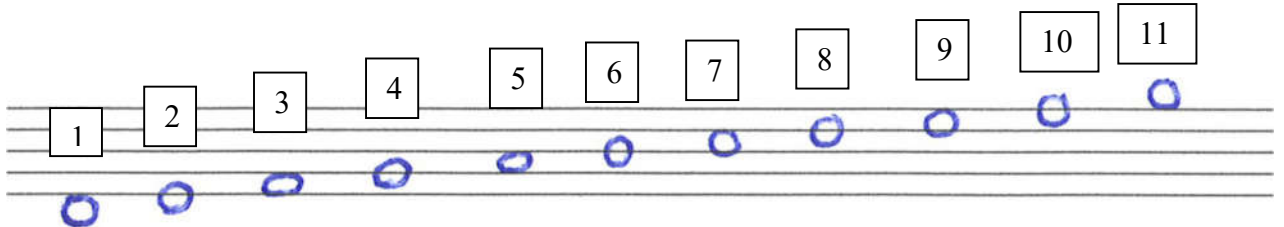
Prova själv att skriva noten för Do:



Do, är flyttbart, men alltid grundton i dur

Räkna avstånd mellan tonerna

I hemuppgift 3 fyllde du ett helt notplan med noter och räknade hur många det blev.

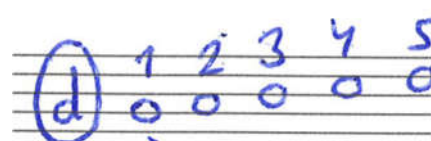


Från tonen Do till So är avståndet alltid 5 toner. Räkna uppåt i notplanet med start på Do så landar du på So!

Såhär



eller såhär:



Signalmelodi och uppgift

Do – So får signalmelodi Blinka lilla stjärna

Blin-ka lil-la stjär-na där



Do Do So So La La So

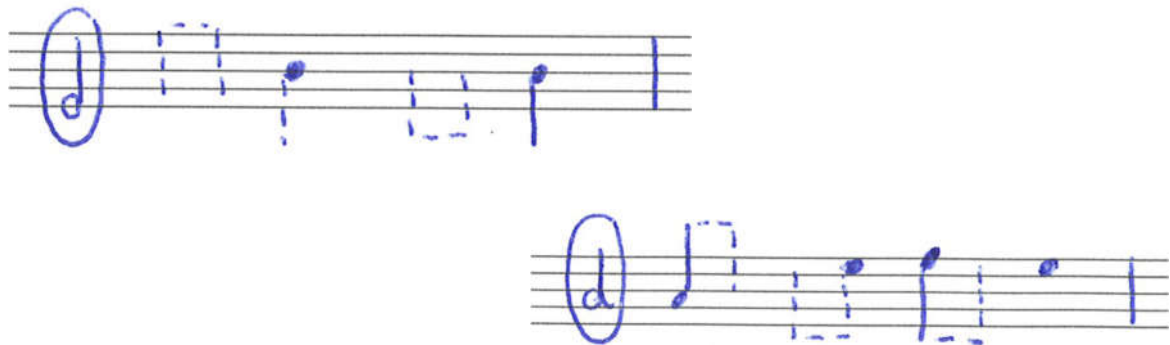
Avståndet mellan Do och So är alltid 5 toner. Räkna med start på 1 från tonen Do. Räkna stegvis, precis som när du fyllde notplanet i hemuppgift nummer 2, varannan linje varannan mellanrum. Så här:

Blin-ka lil-la stjär-na där



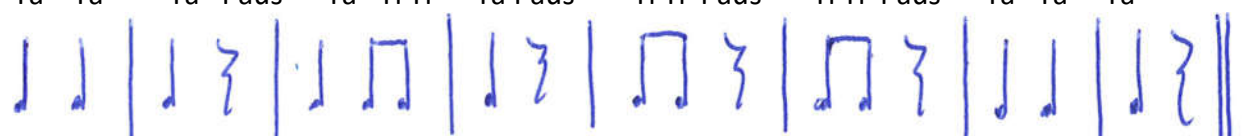
Do Do So So La La So

Prova nu själv att skriva starten på Blinka lilla stjärna i notplanen här:



Till sist kommer rytmen från repetitionen. Du ska både kunna läsa och klappa den!

Ta Ta Ta Paus Ta Ti Ti Ta Paus Ti Ti Paus Ti Ti Paus Ta Ta Ta



Förälders underskrift: