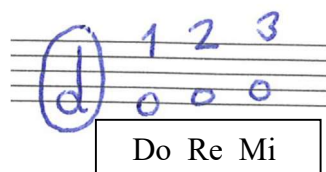


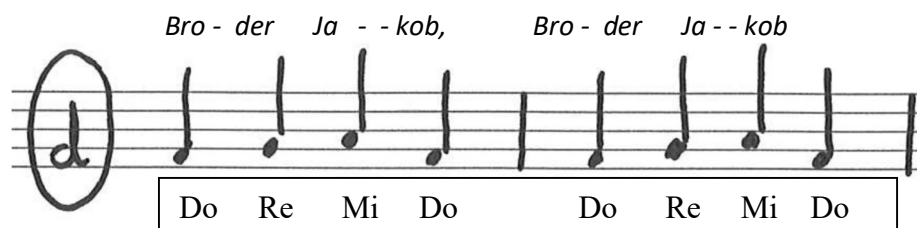
Hemuppgift 7
Nytt handtecken: Re
Signalmelodi för Do-Re-Mi
Notvärden: halvnot och rytmstavelser

Namn:

Det nya handtecknet heter Re, och ligger mellan Do och Mi



Signalmelodi för Do-Re-Mi är **Broder Jakob** som börjar såhär:



De tre första tonerna, Do-Re-Mi skrivs stegvis, som du tidigare har övat med varannan not som ringar in en linje, och varannan som ringar in ett mellanrum.

Notvärden och rytmstavelser


För att kunna skriva ut hela sången Broder Jakob med noter behövs fjärdedelsnoter, åttondelsnoter och halvnoter.

När vi läser rytmen, med notvärden använder vi precis som tidigare, rytmstavelser:

Fjärdedelsnoten  läser vi som **Ta**

Åttondelsnoter (som ju kan skrivas på två sätt, med balk eller flagga)

 som **Ti**

Halvnoten,  som är dubbelt så lång som fjärdedelen och läses som Ta-a (man gungar på "a" och dubblerar längden)

På repetitionen har vi sjungit Broder Jakob. Förutom att vara signalmelodi för Do-Re-Mi är det ju också en trevlig sång!

Sjung sången, läs sedan rytmen med stavelserna som står under:

Bro - der Ja - kob, Bro - der Ja - kob. So - ver du? So - ver du?

Ta Ta Ta Ta Ta Ta Ta Ta Ta Ta Ta - a Ta Ta Ta - a

Hör du in - te kloc - kan? Hör du in - te kloc - kan? Ding, ding, dong! Ding, ding, dong!

Ti Ti Ti Ti Ta Ta Ti Ti Ti Ti Ta Ta Ta Ta Ta - a Ta Ta Ta - a

Notexempel

Skriv tonernas namn ovanför noterna.

Skriv rytmstavelserna under noterna.

Kan du komma fram till vilken sång det är när du provar att sjunga exemplet med handtecken?

Do Re

Ta Ta Ta-a

Veckans rytm, ska du nu både kunna klappa och läsa med stavelser.

På repetitionen har vi provat båda. Skriv under noterna, där rytmstavelser saknas, hur du ska läsa! (Ta, Ti Ti eller Ta - a?)

Ta ___ Ti Ti ___ Ta - a ___ Paus Paus ___

Förälders underskrift: